

## Territoire concerné

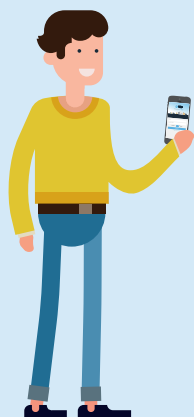
# Transport à la Demande, votre avis compte !



Exprimez-nous vos besoins de mobilités,  
rendez-vous sur [tad.idfmobilites.fr](https://tad.idfmobilites.fr)

Pour accompagner le développement de solutions  
de transport adaptées à votre territoire,  
Île-de-France Mobilités vous propose de participer  
à une **enquête en ligne**.

Accédez directement à l'enquête  
en flashant le **QR-CODE**



# Le Transport à la Demande, qu'est-ce que c'est ?

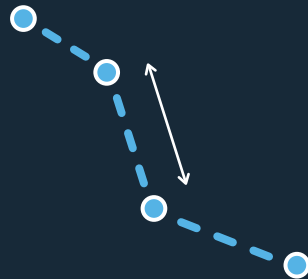
- Une offre de mobilité à toute heure de la journée dans les zones peu denses grâce à des trajets personnalisés en Île-de-France.
- Une plateforme unique pour réserver tous vos trajets : application mobile, site et téléphone.
- Déjà 9 services de TàD mis en place en Île-de-France depuis juin 2019.

## DEUX MODES DE FONCTIONNEMENT POSSIBLES :



### PAR ZONE :

Un principe de **rabattement** depuis et vers des **points d'intérêt** : hôpital, école, centre commercial, gare...



### PAR LIGNE :

Des lignes **sur réservation** desservant des **arrêts définis** et permettant de rejoindre des pôles à horaires garantis.



Participez à la réflexion sur votre territoire en répondant à notre enquête sur le site [tad.idfmobilites.fr](http://tad.idfmobilites.fr)